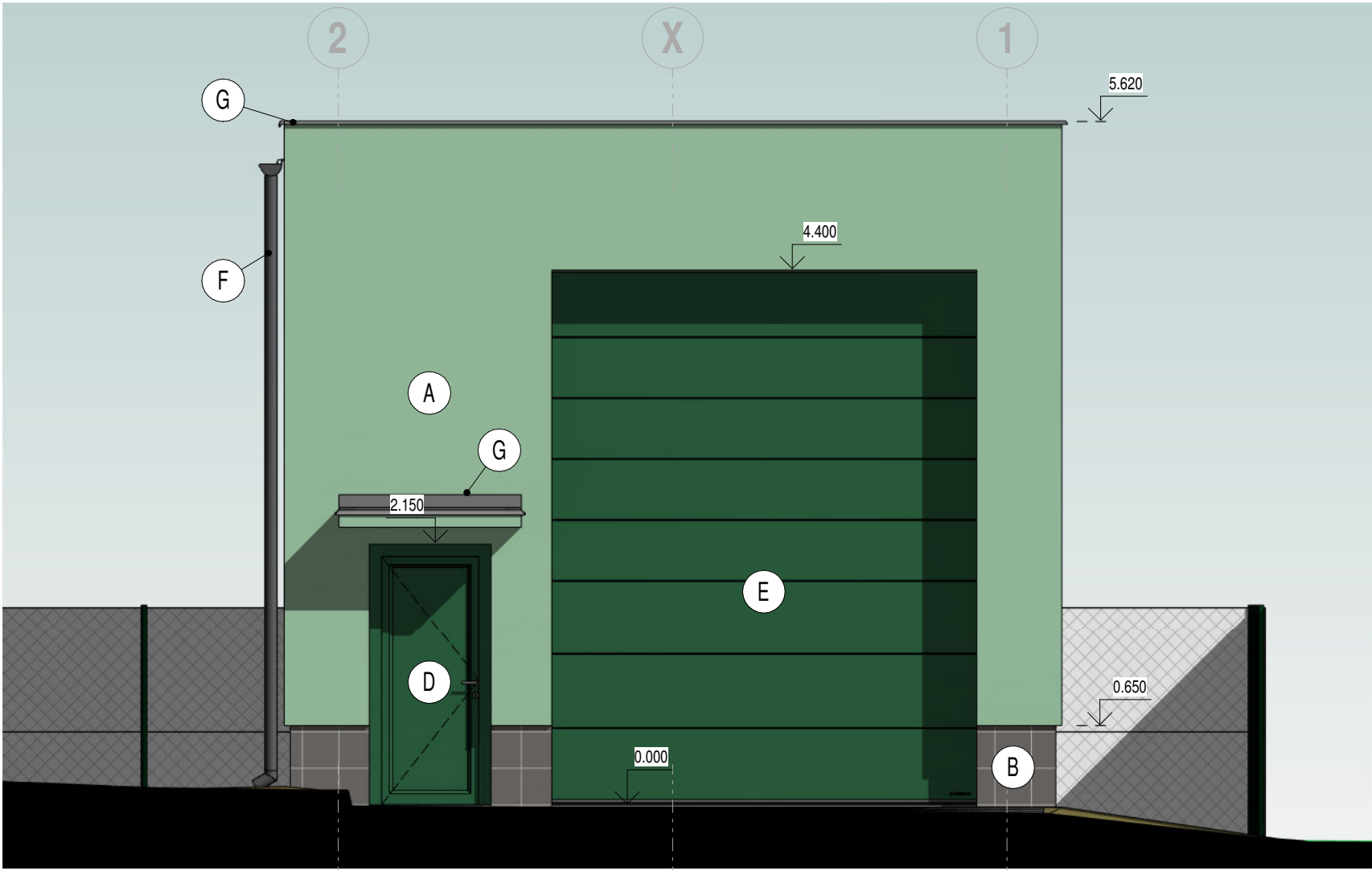


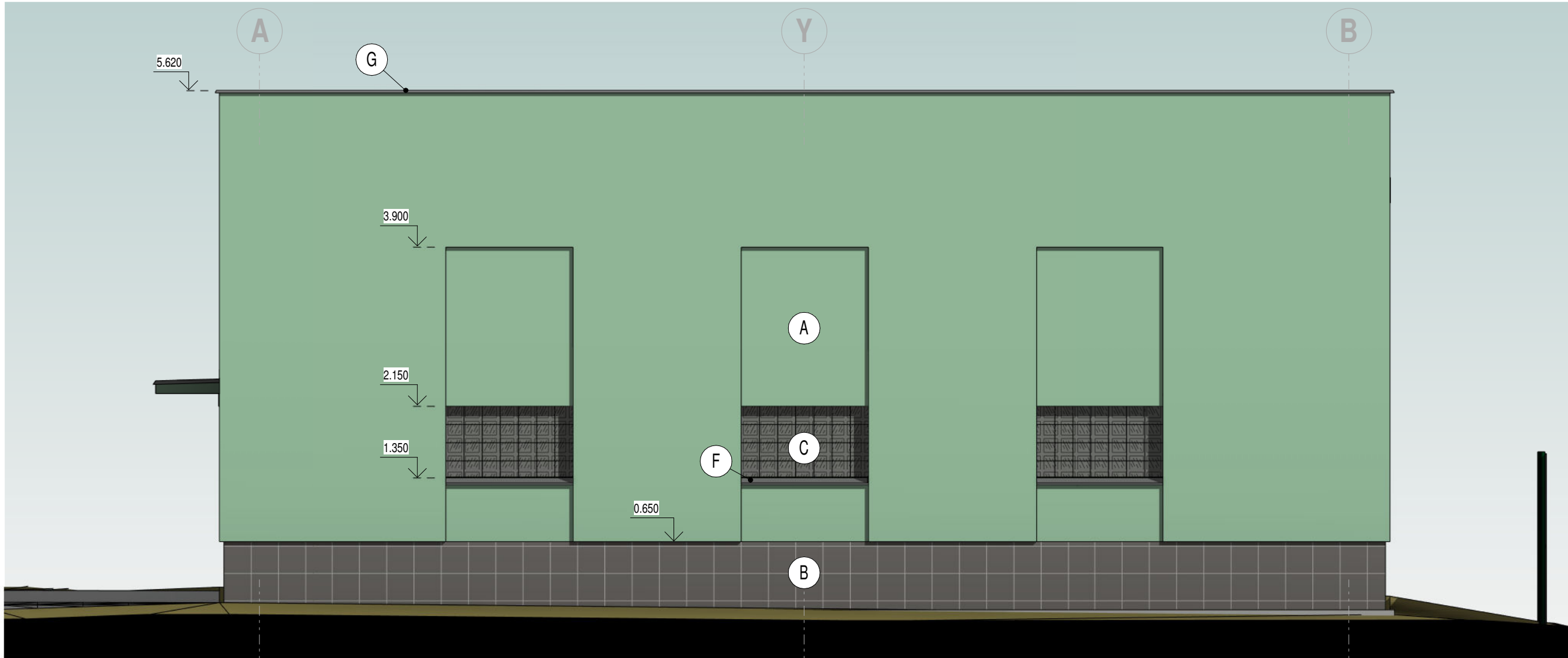
POHLED OD SEVEROZÁPADU

1 : 50



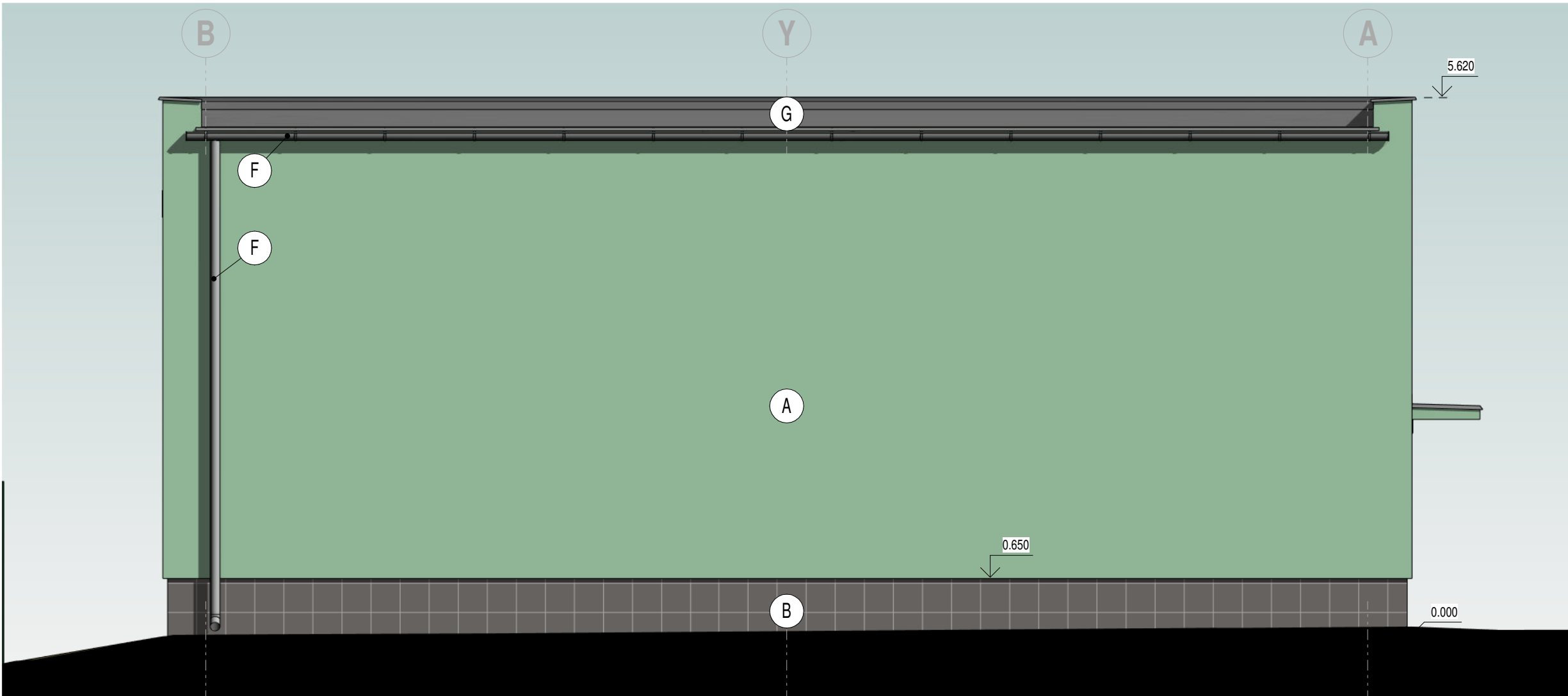
POHLED OD JIHOZÁPADU

1 : 50



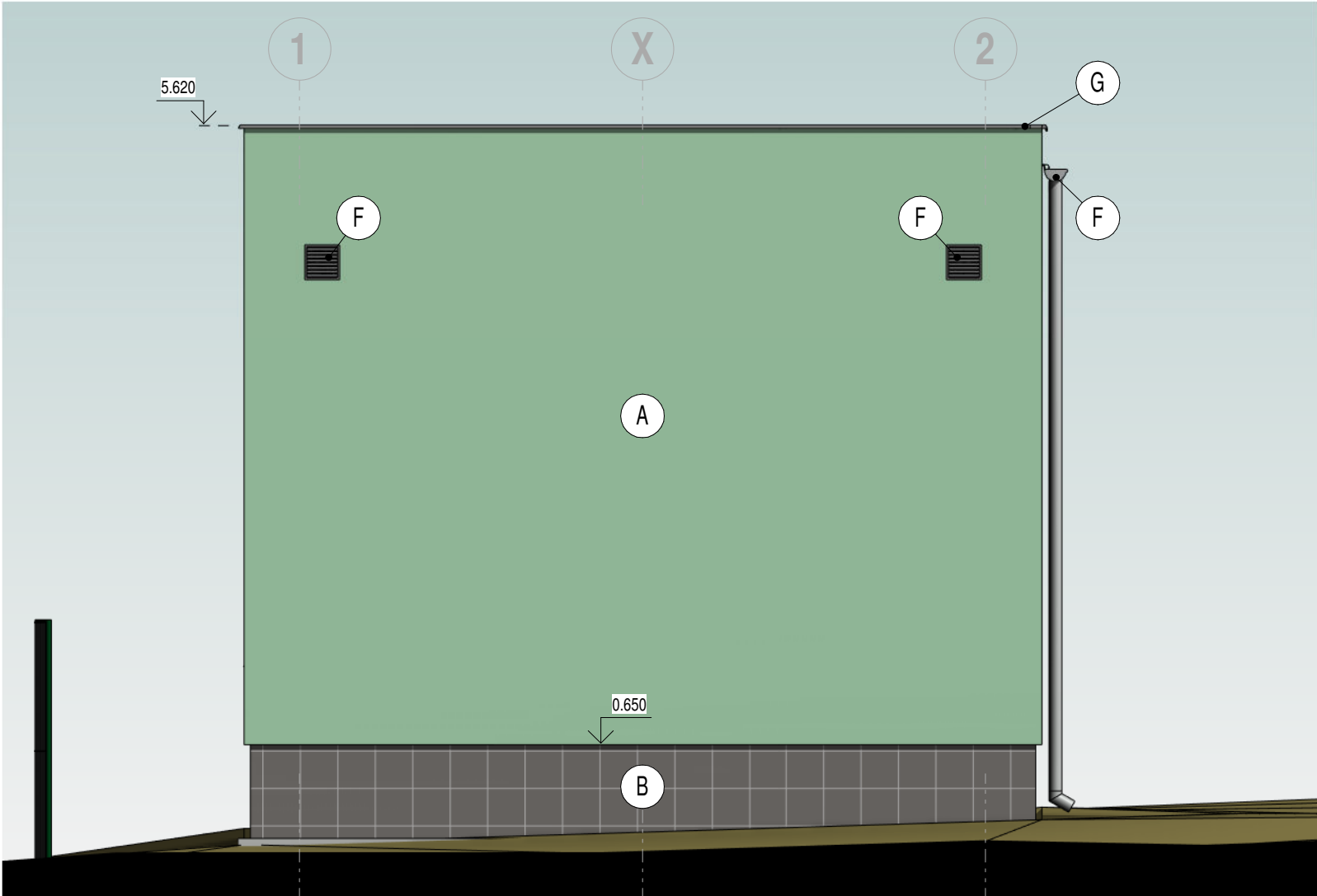
POHLED OD SEVEROVÝCHODU

1 : 50



POHLED OD JIHOVÝCHODU

1 : 50



LEGENDA POVRCHŮ

OZNAČENÍ	POPIS
(A)	PASTOVITA TENKOVrstvá omítka - zrnitost 1,5 mm - světle zelená
(B)	Keramický obklad 300 x 300 mm - světle šedý
(C)	Sklobetonová stěna ze skleněných tvárnic - čirých
(D)	Plastové dveře - zeleně mechová (RAL 6005)
(E)	Sekční vrata - zeleně mechová (RAL 6005)
(F)	Klempířské / zámečnické výrobky (větrací mřížky, parapety, okapy, ...) - titaninek / alternativně nerez
(G)	Střešní fólie - barva šedá, včetně poplastovaných klempířských prvků

Konečná podoba barevného řešení všech fasádních prvků bude odsouhlasena a případně upravena dle přání investora na základě předložených vzorků konkrétních povrchových úprav

0	-	-
Revize	Popis revize	Datum revize

AQUA PROCON s.r.o. Projektová a inženýrská společnost Palackého tř. 12, 612 00 Brno tel.: +420 541 426 011, fax: +420 541 426 012 E-mail: info@aquaprocon.cz www.aquaprocon.cz	Vedoucí projektu Ing. Jaroslav Jarolím Vedoucí dílčího projektu Zodpovědný projektant Ing. Jaroslav Jarolím Vypracoval Jakub Marek Kontroloval Ing. Jan Polášek
--	--

Investor Vodovody a kanalizace Břeclav a.s.	Objednatel Vodovody a kanalizace Břeclav a.s.
--	--

Formát 3x 2A4	Měřítko 1:50	Stupeň ZD	Datum 08/2021	Zakázkové číslo 1570521-18
----------------------	---------------------	------------------	----------------------	-----------------------------------

Projekt POHOŘELICE - INTENZIFIKACE A ZVÝŠENÍ KAPACITY ČOV	Souprava
D - Výkresová dokumentace D.1 - Dokumentace stavebních a inženýrských objektů D.1.26 - SO 226 GARÁŽ	
Příloha POHLEDY	Číslo přílohy D.1.26.6 Revize 0